

ВСЕРОССИЙСКАЯ ОЛИМПИАДА ШКОЛЬНИКОВ ЛИТЕРАТУРА. 2023–2024 уч. г.
ШКОЛЬНЫЙ ЭТАП. 8 КЛАСС

1–2. [2 балла] Узнайте героиню русской литературы.

Украинская девушка, в которую влюбился старик, не простивший царю издевательства над своими усами.

1. Напишите её имя (1 балл).

Мария 1

2. Напишите её фамилию (1 балл).

Кочубеева 1

3–4. [2 балла] Узнайте героя зарубежной литературы.

Младший сын в многодетной семье; его отец – работник Министерства; очень боится пауков.

3. Напишите его имя (1 балл).

Рональд —

4. Напишите его фамилию (1 балл).

5. [1 балл] Определите жанр произведения по его фрагменту.

*Как ударишь о велик заклад,
И поди свяжи шелковой невод
И приезжай ловить в Ильмень-озеро: Дам
три рыбины – золоты перья.*

А) литературная сказка Б) былина В) баллада Г) романтическая поэма

6. [1 балл] Определите жанр произведения по его фрагменту.

*Что же мигом пред собою
Видит Ольга? чудо! страх!
Латы всадника золою Все
рассыпались на прах: Голова,
взгляд, руки, тело – Всё на
милом помертвело,
И стоит уж он с косою,
Страшный остов костяной.*

А) литературная сказка Б) ода В) баллада Г) элегия

7. [1 балл] Определите жанр произведения по его фрагменту.

*В полях кровавых Марс страшился, Свой
меч в Петровых зря руках, И с трепетом
Нептун чудился, Взирая на российский
флаг.
В стенах внезапно укрепленна
И зданиями окруженна,
Сомненная Нева рекла: «Или я
ныне позабылась
И с одного пути склонилась,
Которым прежде я текла?»*

А) элегия Б) ода В) баллада Г) романтическая поэма

8. [5 баллов] Соотнесите изображение персонажа и жанр произведения.



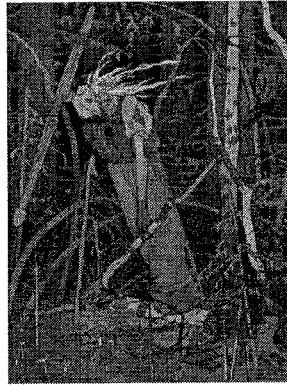
1) - Б



2) - В



3) - Д



4) - А



5) - Г

А) русская народная сказка Б) юмористический рассказ В) житие Г) былина Д) фантазии

9. [5 баллов] Соотнесите изображение персонажа (персонажей) и имя автора.



1) - В



2) - Д



3) - Г



4) - Б



5) - А

А) А.П. Чехов Б) Артур Конан Дойл В) М.Ю. Лермонтов Г) И.С. Тургенев Д) Н.В. Гоголь
10–12. [3 балла] Узнайте отечественного писателя по фактам его биографии.

Его поэма печаталась отдельными главами во время Великой Отечественной войны; он был редактором крупнейшего советского литературного журнала; ему и его герою поставлен памятник на родине – в Смоленске.

10. Напишите его имя (1 балл).

Александр

11. Напишите его отчество (1 балл).

12. Напишите его фамилию (1 балл).

Твардовский

13–14. [3 балла] Узнайте зарубежного писателя по фактам его биографии. Родился и умер в Америке, однако при жизни его новеллы и стихи были гораздо более популярны в Европе, чем на родине. Герой баллады этого автора задавал вопросы птице и получал в ответ одно-единственное слово.

13. Напишите два его имени (2 балла, по 1 баллу за каждое верно заполненное поле).

14. Напишите его фамилию (1 балл).

15. [2 балла] Этот продукт деятельности небольшого существа отечественные поэты сравнивали с вуалью, фатой, гамаком, неводом, а также считали символом скуки. Ответьте одним существительным женского рода в начальной форме.

паучина

16–29. Прочитайте стихотворение и ответьте на вопросы.

Владимир Владимирович Набоков (1899–1977)

ИСХОД

- (1) Муза, с возгласом, со вздохом шумным,
- (2) у меня забила на руках.
- (3) В звёздном небе, тихом и безумном,
- (4) снежный поднимающийся прах
- (5) очертанья принимал, как если
- (6) долго вглядываться в облака:
- (7) образы гранитные воскресли,
- (8) смуглый купол плыл издалека.
- (9) Через Млечный Путь бледно-туманный
- (10) перекинулись из темноты
- (11) в темноту – о, муза, как неожиданно! –
- (12) явственные невские мосты.
- (13) И, задев в седом и синем мраке
- (14) исполинским куполом луну,
- (15) скрипнувшую как сугроб, Исакий
- (16) медленно пронёсся в вышину.
- (17) Словно ангел на носу фрегата,
- (18) бронзовым протянутым перстом
- (19) рассекая звёзды, плыл куда-то
- (20) Всадник, в изумленье неземном.
- (21) И по тверди поднимался тучей,
- (22) тускло озарённой изнутри,
- (23) дом; и вереницею текущей
- (24) статуи, колонны, фонари
- (25) таяли в просторах ночи синей,

- (26) и, неспешно догоняя их,
 (27) к Господу несли свой чистый иней
 (28) призраки деревьев неживых.
 (29) Так проплыл мой город непорочный,
 (30) дивно оторвавшись от земли.
 (31) И опять в гармонии полночной
 (32) только звёзды тихие текли.
 (33) И тогда моя полуживая
 (34) маленькая муза, трепеща,
 (35) высунулась робко из-за края
 (36) нашего широкого плаща.

(1924)

16. [1 балл] Назовите стихотворный размер этого текста.

- А) пятистопный хорей
 Б) шестистопный ямб
 В) четырёхстопный анапест
 Г) трёхстопный дактиль

17. [1 балл] Рифмовка в этом стихотворении

- А) парная
 Б) перекрёстная
 В) охватная
 Г) кольцевая

18. [1 балл] «Мой город» в стихотворении – это

- А) Петербург Б) Вологда В) Ленинград Г) Берлин

19. [2 балла] Выпишите из строк 13–20 архаизм **в той форме**, в которой он употреблён в стихотворении.

20. [1 балл] В каком значении употреблено слово «твердь» в строке 21?

- А) земля
 Б) небо
 В) суша
 Г) вода

21. [2 балла] Напишите фамилию автора стихотворения, написанного почти за сто лет до набокковского тем же размером. Герой этого стихотворения слышит разговор звёзд.

Дермонов

22. [2 балла] Выпишите из стихотворения слово со значением «череда, цепочка» **в той форме**, в которой оно встретилось в тексте.

23. [1 балл] С сугробом в стихотворении сравнивается

- А) Исакий
 Б) Всадник
 В) луна
 Г) мост

24. [1 балл] С фигурой ангела в стихотворении сравнивается

- А) Исакий Б) Всадник В) луна Г) фрегат

25. [1 балл] С тучей в стихотворении сравнивается

- А) дом Б) мост В) статуя Г) Всадник

26. [1 балл] Как называется явление, наблюдаемое на границах строф

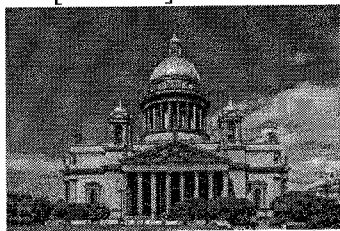
(строки 4–5, 24–25)?

А) перенос (анжамбеман) Б) эпитета В) метафора Г) сдвиг

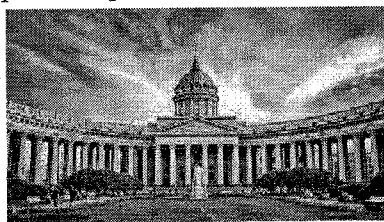
27. [2 балла] Выпишите из стихотворения сложное прилагательное в той форме, в которой оно встретилось в тексте.

Бледно-туманный 2

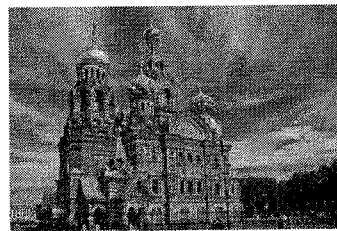
28. [2 балла] О каком соборе идёт речь в стихотворении?



1)



2)



3)

29. [2 балла] Какая фраза точнее других отражает смысл названия? А)

Лирический герой покидает родной город.

Б) Лирический герой исходит вдохновением.

В) Смысл творчества – в создании образа; воспоминание о родном городе и превращение его в образ даёт стимул к творчеству.

Г) Творчество невозможно вне родины. 2

30. [2 балла] Какие два определения не являются эпитетами?

А) смуглый купол

Б) снежный прах

В) безумное небо

Г) непорочный город

Д) протянутый перст

Е) неземное изумленьё

Всего 47 баллов.

Ковалева А.И. 22

Сурина В.А. 22

Слонова О.Д. 22

Черешкова Е.В. 22